

A primeira reparação de juntas que evita o impacto



Junta danificada que apresenta uma deterioração pelo impacto



Instalação de Junta Signature AR finalizada que permite o movimento direcional do tráfico

Benefícios ao usuário final:

- Evita impactos sobre o piso.
- Evita impactos sobre empilhadeiras, evitando danos nas máquinas, materiais e operadores.
- Reduz os custos de manutenção.
- Permite uma maior velocidade de trânsito e manipulação de materiais.
- Permite movimentação direcional do tráfico.

A solução permanente

Signature AR é a solução profissional permanente contra a deterioração de juntas do piso. Graças a sua forma, os veículos podem atravessar em qualquer ângulo sem que se produza impacto.

Isso significa que nunca mais voltarão a se danificar. Normalmente, a junta reparada não requer enchimento com selantes, pelo que tampouco terá necessidade de manutenção no futuro.

Distribuidor exclusivo no Brasil:



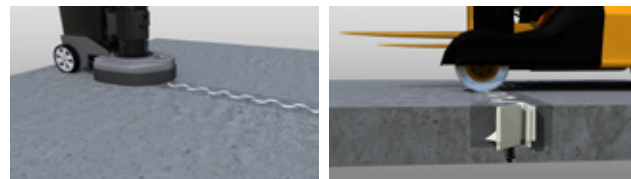
MAXIM
CIMENTOS ESPECIAIS

contato@maximcimentosespeciais.com.br
www.maximcimentosespeciais.com.br
+55 11 3384 3741 / +55 11 3539 0424



Vídeo completo em

<https://youtu.be/QQ90R6amqVU>



Producto patentado pela RCR Industrial Flooring
spain@rcrflooringproducts.com
www.rcrflooringproducts.com